

Le transport urbain et interurbain en Afrique

Philippe Delleur – Alstom International
Rabat, 9-12 mai 2013

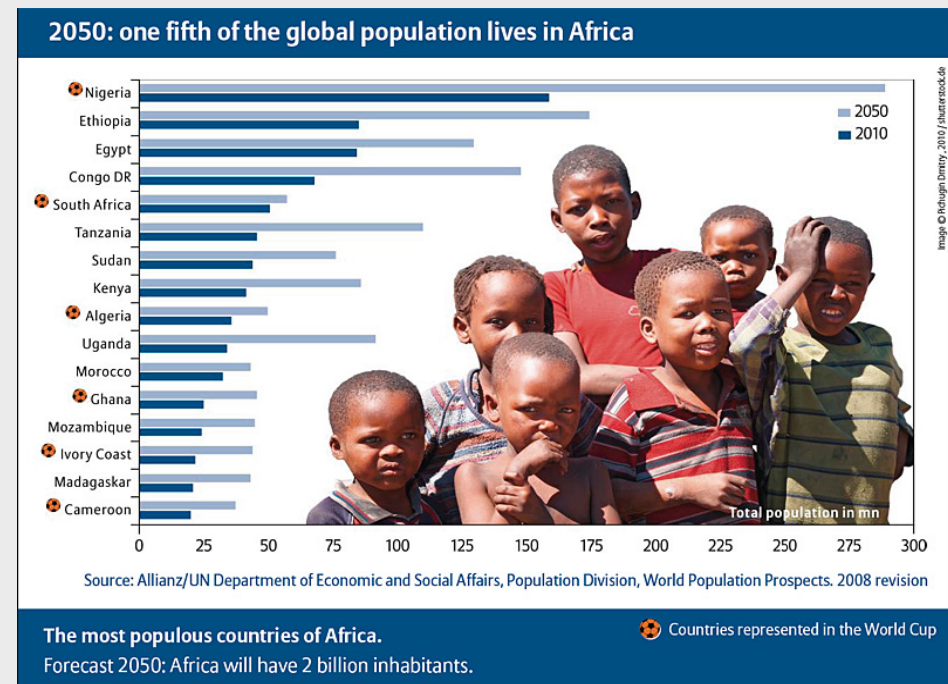
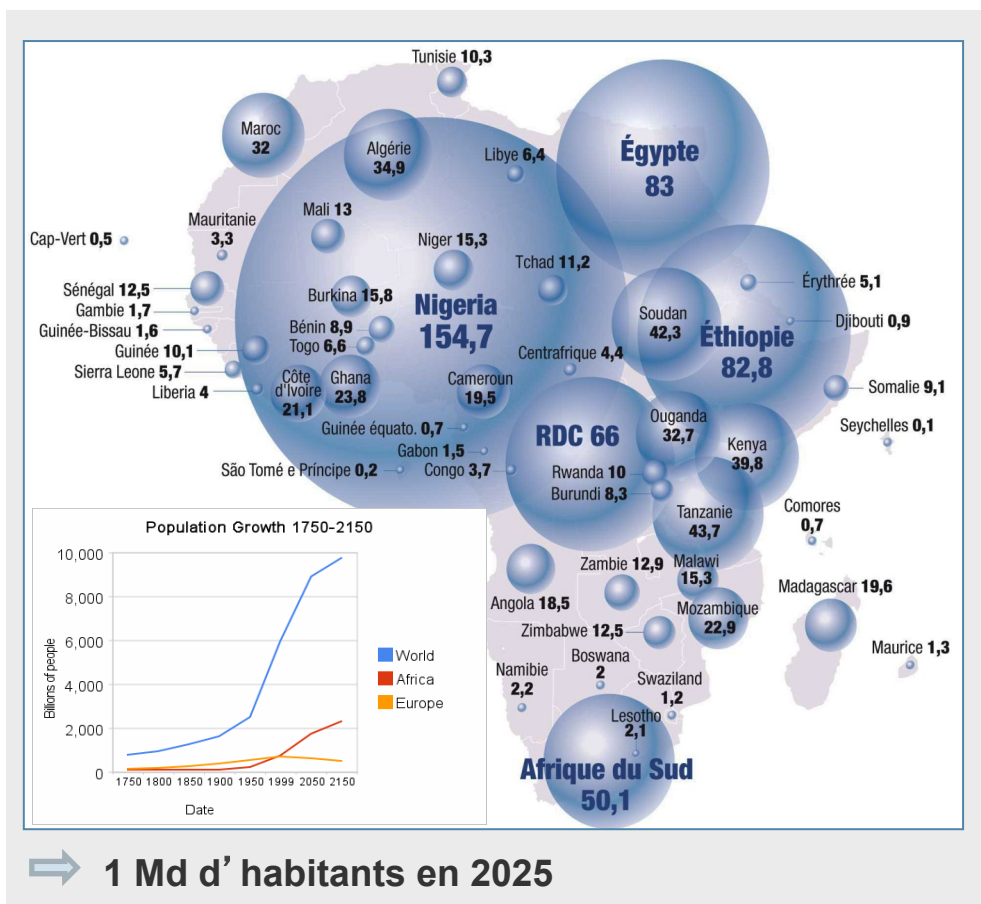
ALSTOM

Sommaire

1. Le transport urbain et interurbain en Afrique

2. Les solutions proposées par Alstom

La forte croissance démographique entraîne de nouveaux besoins en infrastructures



⇒ L'Afrique comptera **2 Mds d'habitants** d'ici 2050
 ⇒ **40 villes** ont d'ores et déjà une population supérieure à **1 Mn d'habitants**

Le développement des infrastructures ferroviaires est indispensable pour **faciliter les déplacements d'une population en forte croissance** ainsi que pour **favoriser l'activité économique** (transport de marchandises notamment)

Etat des lieux – Un réseau encore trop peu développé en Afrique sub-saharienne

Un marché à développer ou à renforcer

- **Le réseau ferré africain est aujourd'hui le moins développé au monde.** Son étendue a même décliné depuis la fin de l'époque coloniale.
- **Un nécessaire renforcement du réseau:** infrastructures souvent en mauvais état, signalisation obsolète, manque de pièces détachées.

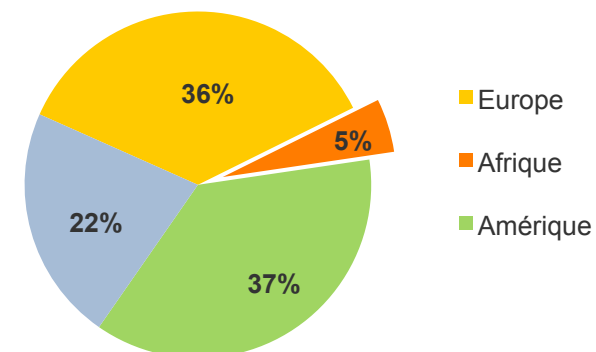
Réseaux existant en Afrique (en 2011)



D'importantes barrières à l'entrée

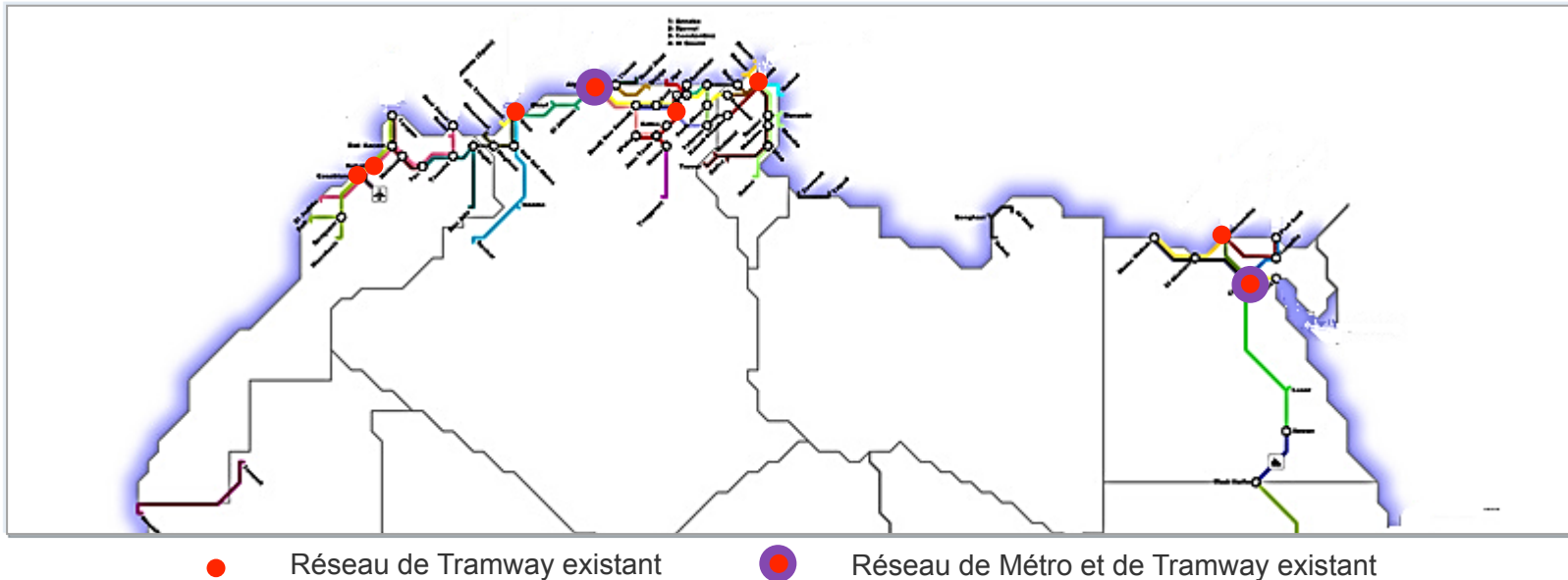
- **Manque de financements disponibles** pour les études de faisabilité et pour la réalisation de projets d'envergure, y compris dans les pays bénéficiant de ressources naturelles
- **Le réseau existant est en grande partie à voie métrique.**
- **A l'exception de l'Afrique du Sud, faible électrification.**
 - **Cette situation renforce le positionnement des fournisseurs de matériel roulant diesel et à écartement métrique (GE/EMD, entreprises chinoises et indiennes)**
 - **En particulier, forte pénétration des entreprises chinoises** pour les projets de grandes lignes grâce à leur grande compétitivité, leurs solutions de financement attractives (China ex-im bank) et leur forte agressivité sur le plan diplomatique et politique.

Réseaux existant dans le monde (km)



Etat des lieux – Un réseau plus étendu en Afrique du Nord

Le réseau ferroviaire nord-africain (grandes lignes et transport urbain)



Longueur du réseau en 2009*

Maroc:	1907 km
Algérie:	4223 km
Tunisie:	2258 km
Libye:	N/A
Egypte:	5024 km

* Source: Rail Gauge Study Report, August 2009

- **Le réseau nord-africain est plus développé que le réseau d’Afrique sub-saharienne.**
- Le réseau égyptien est le plus étendu d’Afrique du Nord mais l’état des voies nécessite des travaux de maintenance, de réhabilitation et d’électrification.
- **Les seuls projets de transports urbain en Afrique ont été réalisés dans des villes Nord-Africaines (Casablanca, Rabat, Alger, Constantine, Oran, Tunis, Alexandrie, le Caire).**

Principaux projets : grandes lignes (publiques et privées) et transports urbains

Les principales concessions existantes en Afrique

Nom de l'entreprise	Pays	Année de la concession	Longueur du réseau (km)
Sitarail	Côte d'Ivoire, Burkina Faso	1995	1 254
Beitbridge Bulawayo Rail (BBR)	Zimbabwe	1999	317
Camrail	Cameroun	1999	1 104
Central East African Railway Co (CEAR)	Malawi	2000	797
Railway of Zambia	Zambie	2002	1 273
Madarail	Madagascar	2003	681
Transrail	Senegal, Mali	2003	1 546
Companhia dos Caminhos de Ferro da Beira (CCFB)	Mozambique	2005	725
Transgabonnais	Gabon	2005	814
Nacala Railway	Mozambique	2005	600
Kenya Railway Co (KRC) – Uganda Railway Co (URC)	Kenya-Ouganda	2006	2 454
Tanzania Railway	Tanzanie	2007	2 722
Société Nationale des Chemins de fer du Congo (SNCC)	RDC	2011	3 641
CFCO	Congo	2012 (plan)	885

Projets d'investissements par des entités publiques

- Quelques états africains ont entrepris de **vastes plans d'investissements nationaux** pour le développement ou la rénovation de grandes lignes ferroviaires (Afrique du Sud, Ethiopie etc.)
- Les forts taux d'urbanisation conduisent au développement de **projets dans le domaine des transports urbains** (surtout des projets de trains légers)

Projets d'investissements par des entreprises privées

- Dans les années 1990, de nombreux états africains ont accordé des **concessions pour l'exploitation des réseaux ferrés**.
- **Quelques projets de grandes lignes pour relier des centres de ressources minières à des ports** sont développés par des entreprises minières (Vale, Rio Tinto, Eramet, Compagnies chinoises).
- Certains projets ont une dimension transfrontalière.

* Source: SSATP: Africa Transport Policy Program, Working Paper No. 94

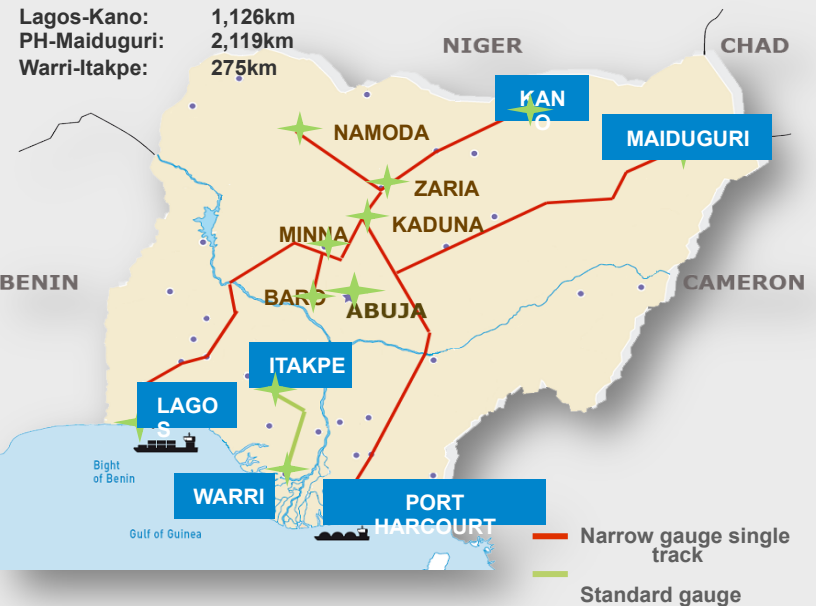
Focus : le potentiel des réseaux sud-africain et nigérian

Le réseau sud-africain: réseau le plus développé d'Afrique



- Envergure totale de 34 000 km – 31 000 km pour le fret
- **Un marché orienté vers le fret, pas de transport ferroviaire urbain**
- **Plan d'investissement considérable (2012-2020)**
 - Transnet: **Programme de rénovation des locomotives électriques** pour le fret (~2Md€ en 2 tranches) et projet de signalisation (800 M€ entre 2012 et 2020)
 - Prasa: **Plan de rénovation et de renouvellement des EMU** (8.8 Md€ sur 20 ans, dont 4.4Md€ d'ici 2020)

Le réseau nigérian: 2^{ème} réseau d'Afrique sub-saharienne



- **Investissements importants du Gouvernement fédéral** et financements IFIs
- **Priorité à la réhabilitation des réseaux existants (voies et signalisation)**, discussions portant sur la création de nouvelles lignes
- **Privatisation de « Nigerian Railways »** en discussion, libéralisation du marché prévue ensuite
- **Lagos et Abuja ont chacune lancé des projets de métro.**

ALSTOM



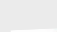
Les financements IFI pour les projets de transport ferroviaire

Principales IFI actives dans le domaine des transports en Afrique

Agences multilatérales

-  Banque Mondiale (BM)
-  Banque Africaine de Développement (BAfD)
-  Banque Européenne d'Investissement (BEI)
-  Banque Arabe pour le Développement Economique de l'Afrique (BADEA)
-  Banque Islamique de Développement (BID)

Agences bilatérales

-  Kreditanstalt für Wiederaufbau (KfW)
-  Japan International Cooperation Agency (JICA)
-  Agence Française de Développement (AFD) + Proparco

Priorités dans le domaine des transports

- Dans le domaine des transports, la majeure partie des financements IFI en Afrique sont destinés à des **projets d'infrastructures routières**
- Pour le transport ferroviaire, l'action des IFI vise à :
 - **Renforcer les liens économiques régionaux,**
 - Promouvoir l'intégration des différents modes de transport,
 - Promouvoir des **partenariats public-privés** quand cela est possible,
 - Développer des modes de transports compatibles avec un objectif de **développement durable.**
- Quelques projets sont financés par les IFI (réhabilitation et/ou modernisation de lignes existantes, études de faisabilité pour de nouveaux projets) et parfois en **co-financement**
- **Importance des financements bilatéraux** dans le domaine des transports urbains.

Sommaire

1. Le transport urbain et interurbain en Afrique

2. Les solutions proposées par Alstom

Trois grands métiers dans 4 secteurs

Equipements et services de production d'électricité

Alstom Thermal Power



Equipements et services de transport d'électricité

Alstom Grid



Alstom Renewable Power

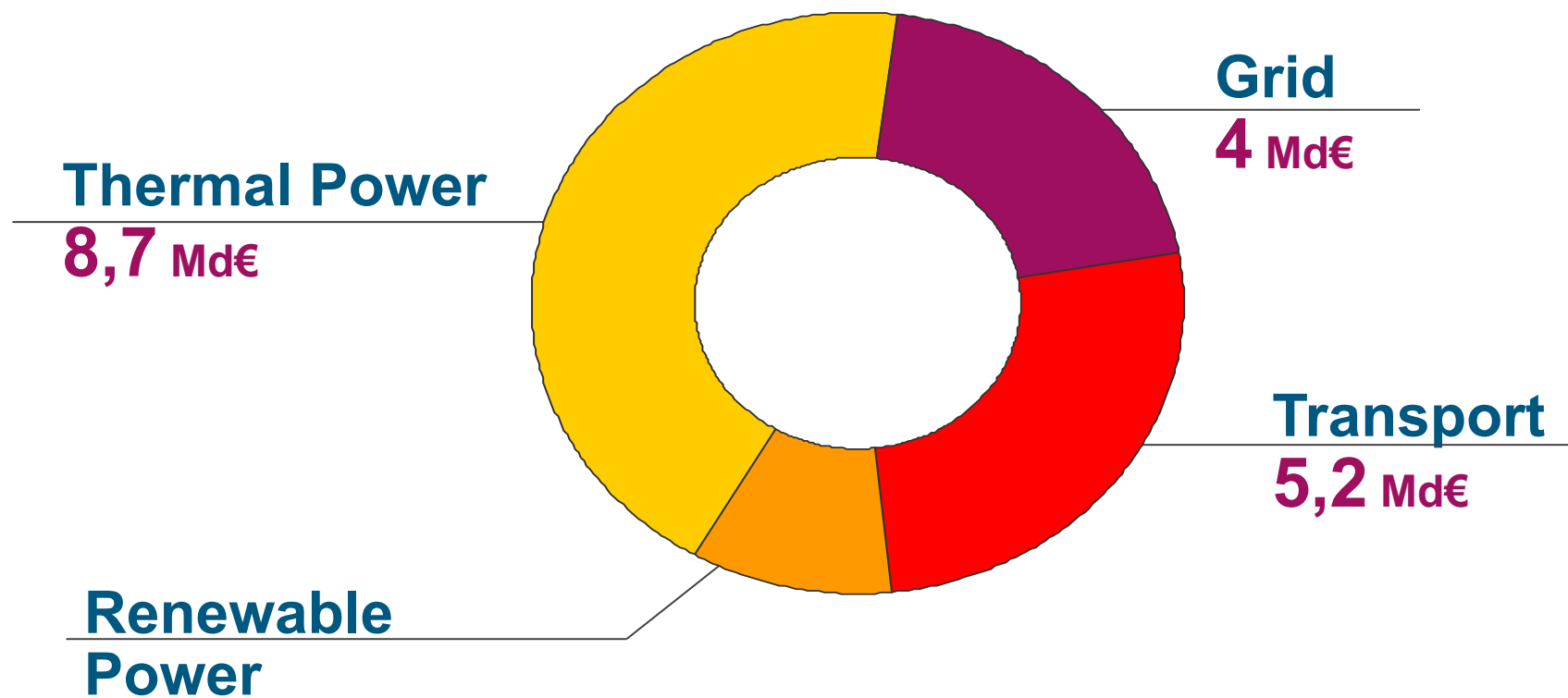


Equipements et services de transport ferroviaire

Alstom Transport



Trois grands métiers dans 4 secteurs




2 Md€


Chiffre d'affaires total 2011/12 = 19,9 milliards d'euros


Commandes totales 2011/12 = 21,7 milliards d'euros

Une large présence internationale

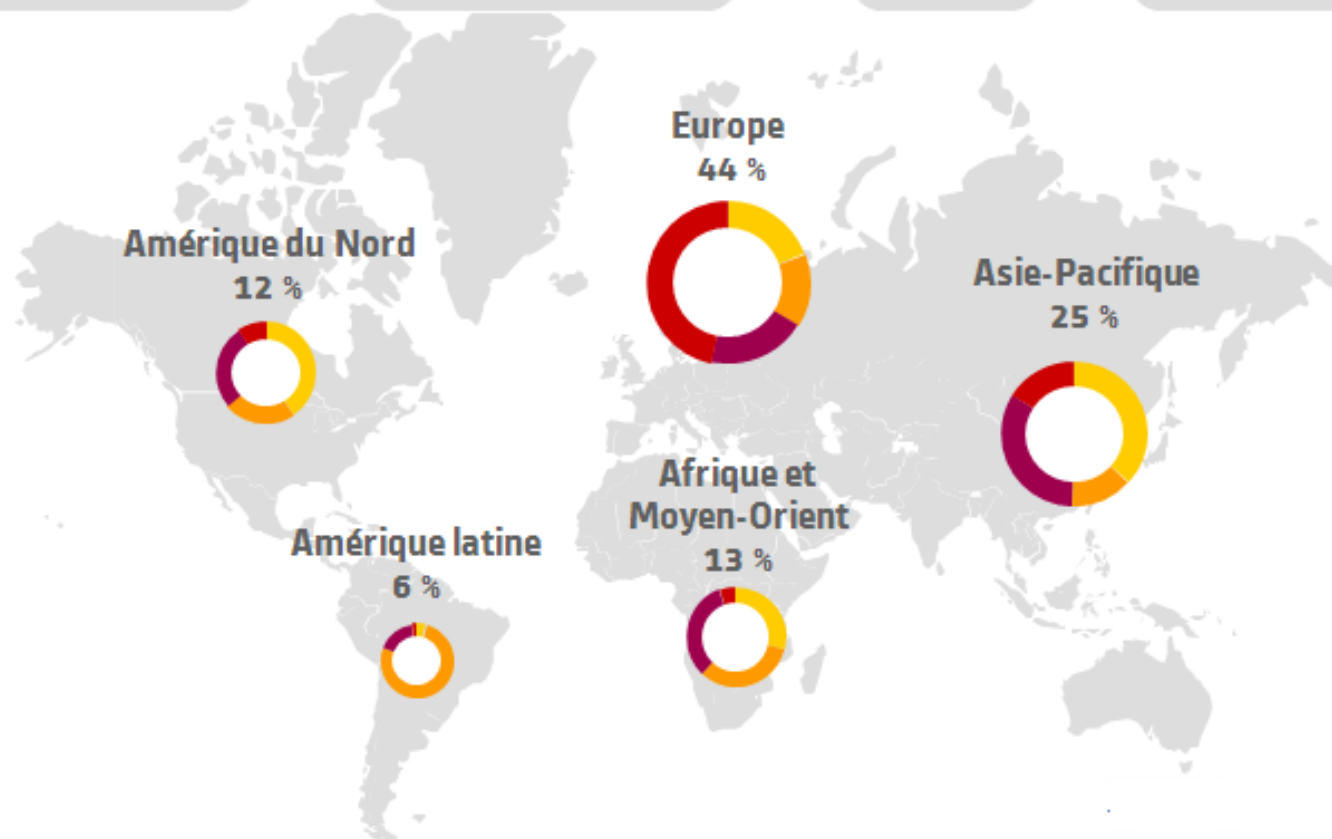
Commandes reçues par région et par activité en 2011/12

Thermal Power 

Renewable Power 

Grid 

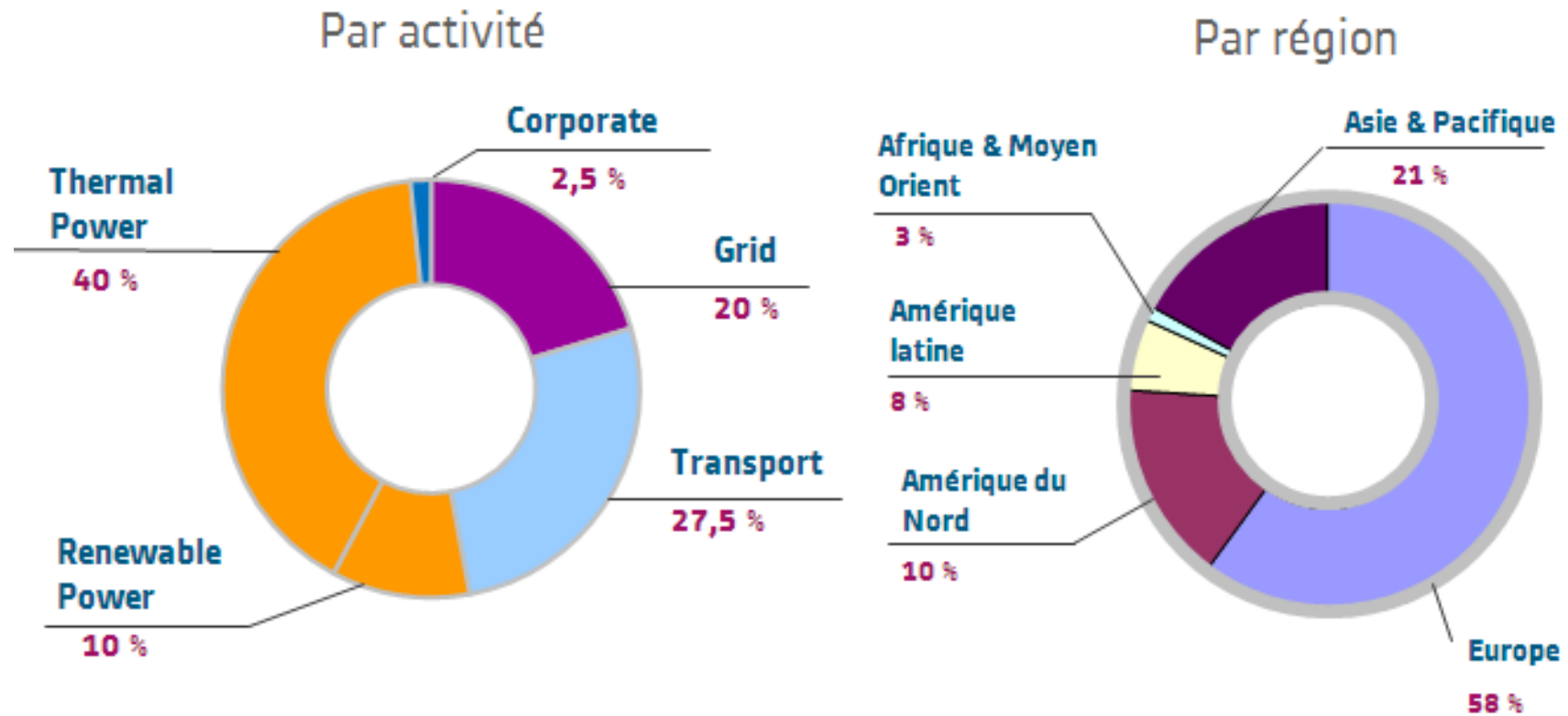
Transport 



L'Afrique (Afrique du Nord + Afrique Sub-Saharienne) représente 4,4% des commandes reçues par Alstom en 2011/2012

92 800 collaborateurs dans une centaine de pays

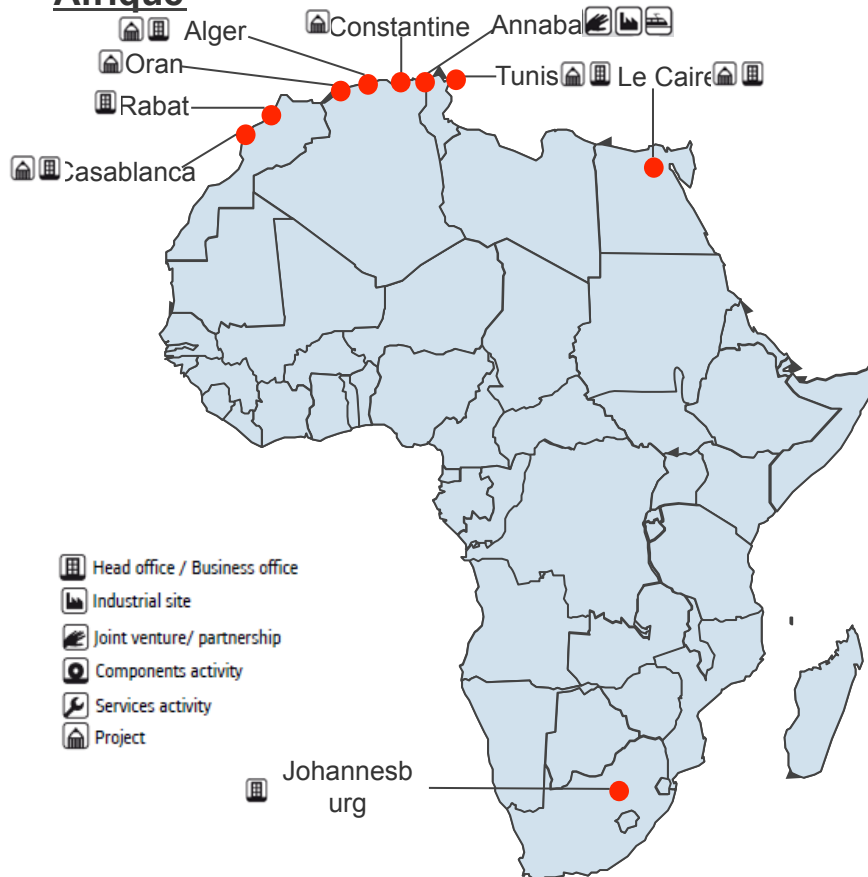
À fin septembre 2012



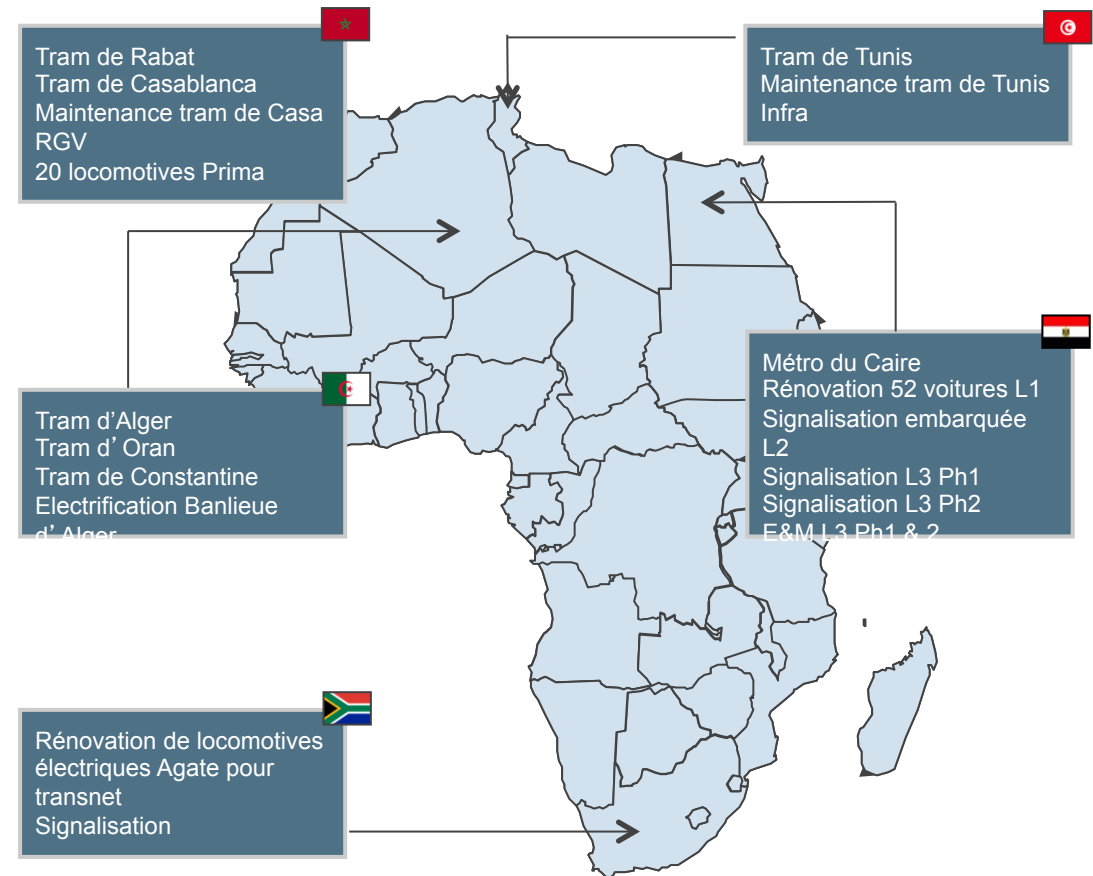
▶ En Afrique, Alstom emploie 1500 personnes, soit 1,6% des employés du Groupe

Une large présence en Afrique

Implantations industrielles d'Alstom Transport en Afrique



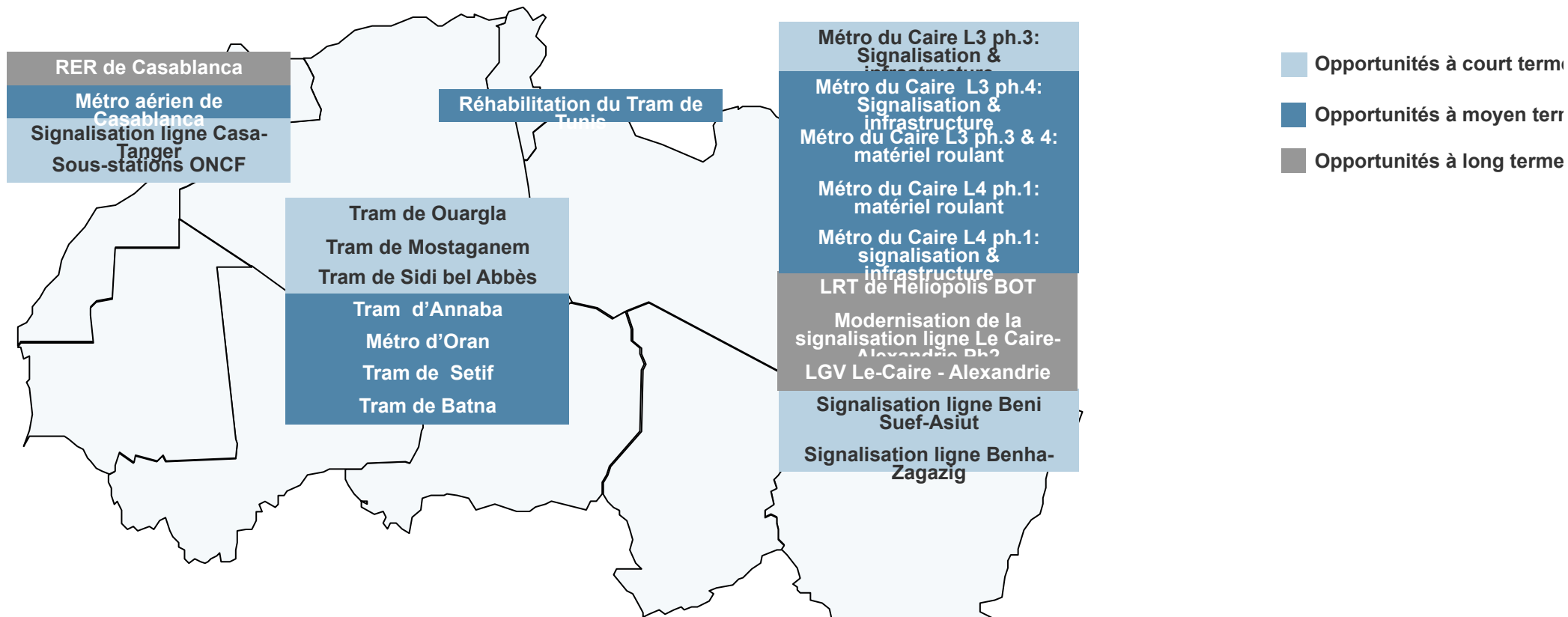
Références d'Alstom Transport en Afrique



- Alstom est implanté en Afrique depuis de nombreuses années et peut ainsi **mettre à disposition de ses clients des équipes locales d'ingénieurs, qui ont l'expérience des marchés africains.**

Son implantation locale offre une forte visibilité à Alstom, qui bénéficie de la réputation positive associée à l'excellence française

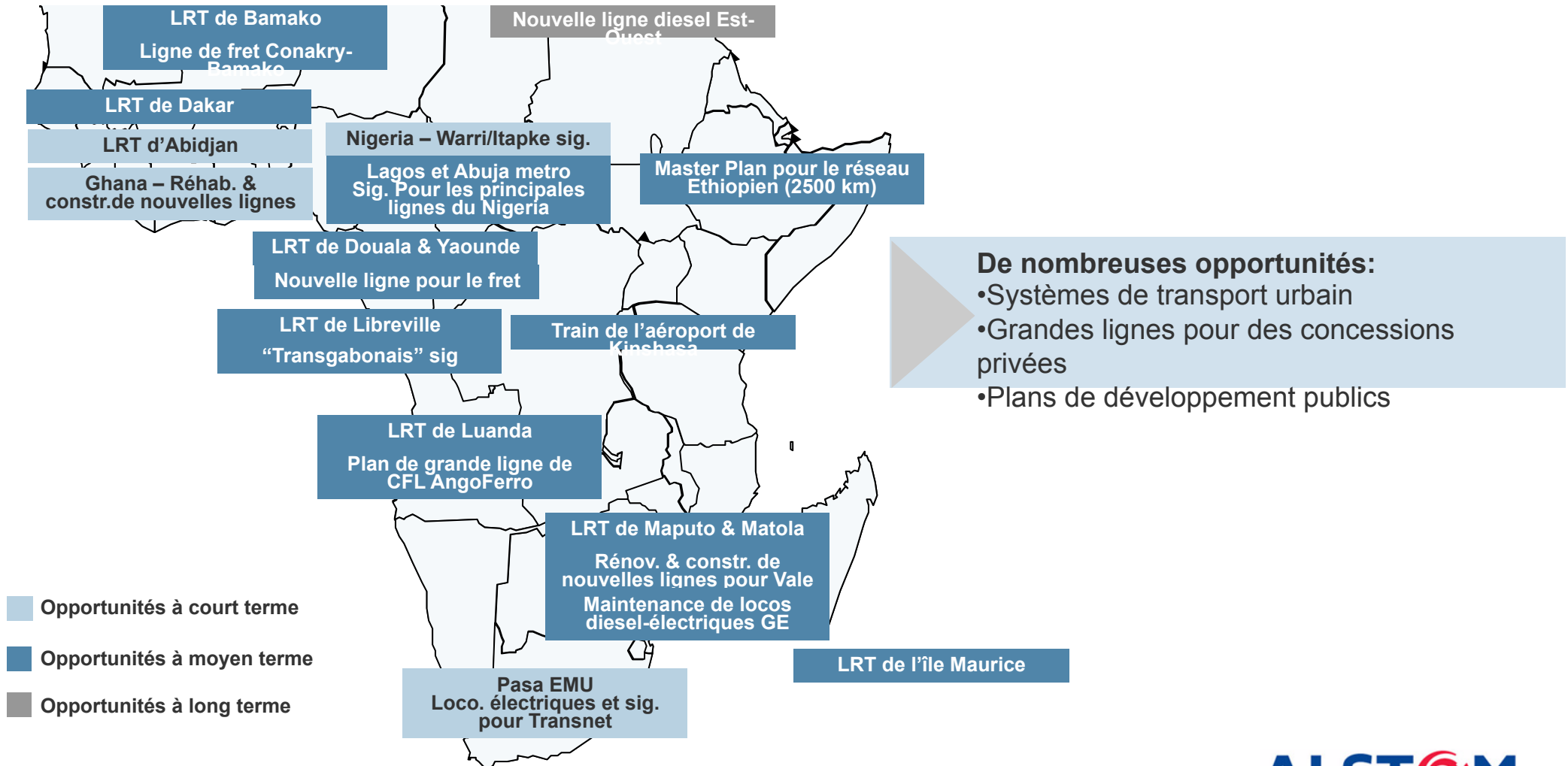
Principales opportunités suivies par Alstom – Afrique du Nord



Près de 15 projets identifiés par Alstom Transport en Afrique du Nord

De belles opportunités au Maroc, en Algérie et en Egypte (principalement dans les transports urbains)

Principales opportunités suivies par Alstom – Afrique subsaharienne



Une gamme étendue de produits et services...



Alstom propose une gamme étendue de produits pouvant s'adapter aux besoins spécifiques de ses clients

... Adaptables à des marchés différents

La gamme citadis



Alger



Casablanca



Rabat

Autres produits



Maroc – Locomotive prima 2

Locomotives électriques pour voies métriques *

EMUs pour voies métriques *

Trains à grande vitesse (RGV au Maroc)

Signalisation

Maintenance

* Matériel roulant développé pour le marché sud-africain mais pouvant être vendu sur d'autres marchés

www.alstom.com

ALSTOM