



LE COMMERCE DE PRODUITS AGRICOLES ENTRE

PAYS AFRICAINS :

Enjeux et contraintes

- **1. LES ECHANGES EN AFRIQUE**
- **2. ETUDE DE CAS : TUNISIE-UEMOA**
- **3. PERSPECTIVES**

Par Mr Walid GADDAS

Directeur Général, STECIA International

1. LES ECHANGES AGRICOLES
2. ETUDE DE CAS
3. PERSPECTIVES



Fondation "Partager le Savoir"
Sharing Knowledge Foundation

Hôtel Mövenpick Gammarth - Du 17 au 20 Mai 2012

1. LES ECHANGES

PRODUITS AGRICOLES 2009

(EN MILLIONS US \$) IMPORT EXPORT

AFRIQUE DU NORD 23 075 8 246

AFRIQUE DE L'OUEST 11 515 9 845

AFRIQUE CENTRALE 4 557 1 195

AFRIQUE DE L'EST 8 376 8 811

AFRIQUE AUSTRALE 5 689 6 087

AFRIQUE 53 214 34 186

EN 2009

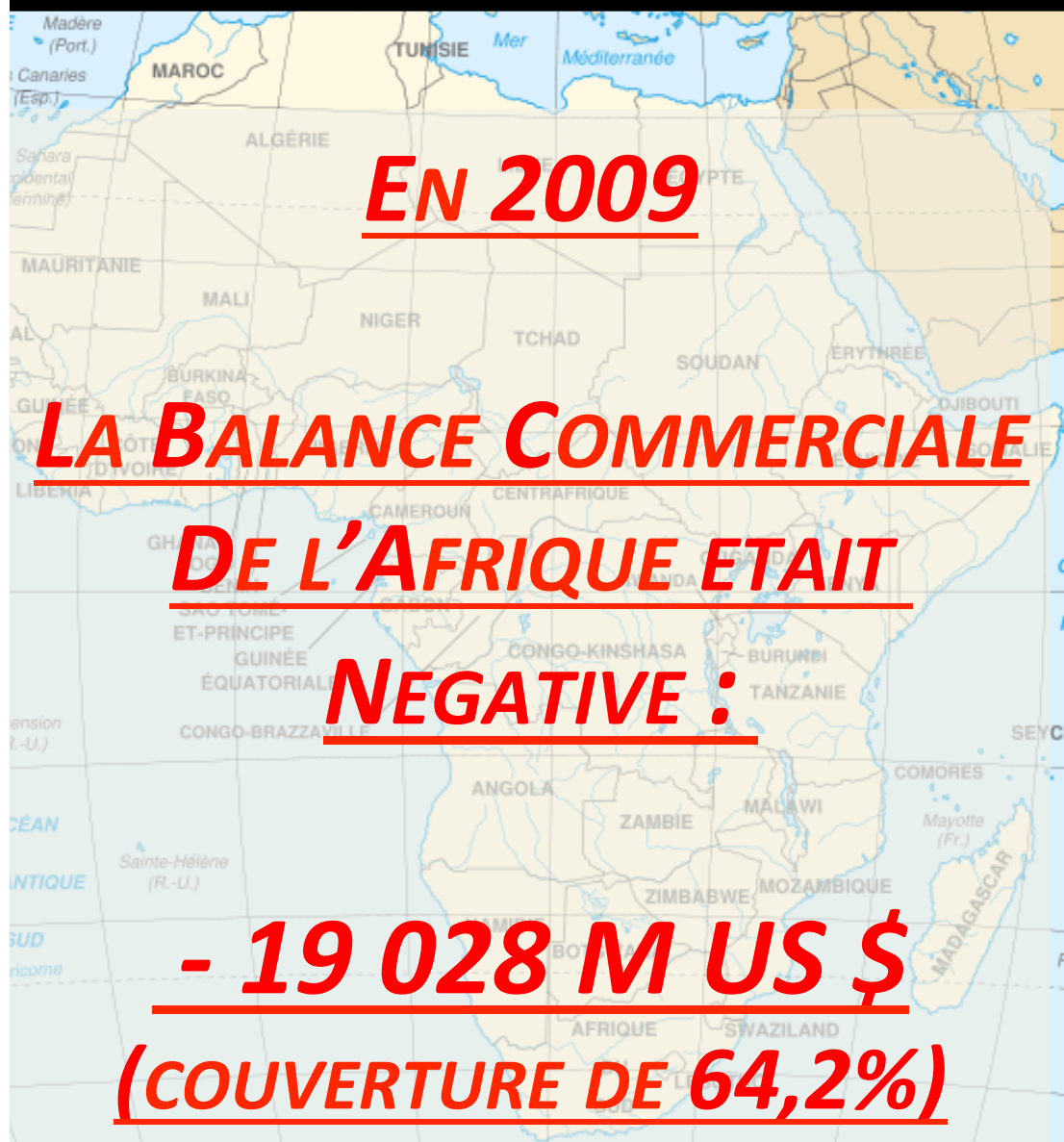
LA BALANCE COMMERCIALE

DE L'AFRIQUE ETAIT

NEGATIVE :

- 19 028 M US \$

(COUVERTURE DE 64,2%)



1. **LES ECHANGES AGRICOLES**
2. **ETUDE DE CAS**
3. **PERSPECTIVES**



Fondation "Partager le Savoir"
Sharing Knowledge Foundation

Hôtel Mövenpick Gammarth - Du 17 au 20 Mai 2012

1. LES ECHANGES

PRODUITS AGRICOLES 2009

(EN MILLIONS US \$)	<u>IMPORT</u>	<u>EXPORT</u>
AFRIQUE DU NORD	<u>23 075</u>	<u>8 246</u>

AFRIQUE DU NORD :

- **ALGÉRIE**
- **EGYPTE**
- **LIBYE**
- **MAROC**
- **SOUDAN**
- **TUNISIE**

IMPORTS

1. Blé
2. Maïs
3. Sucre

Total : 23 075 M \$

EXPORTS

1. Agrumes
2. Riz blanchi
3. Huile d'Olive

Total : 8 246 M \$

TAUX DE COUVERTURE : 35,7%

1. **LES ECHANGES AGRICOLES**
2. **ETUDE DE CAS**
3. **PERSPECTIVES**



Fondation "Partager le Savoir"
Sharing Knowledge Foundation

Hôtel Mövenpick Gammarth - Du 17 au 20 Mai 2012

1. LES ECHANGES

PRODUITS AGRICOLES 2009

(EN MILLIONS US \$)	<u>IMPORT</u>	<u>EXPORT</u>
AFRIQUE DU NORD	<u>23 075</u>	<u>8 246</u>
AFRIQUE DE L'OUEST	<u>11 515</u>	<u>9 845</u>

IMPORTS

1. Blé
2. Huile de palme
3. Riz Blanci
4. Sucre raffiné

Total : 11 515 M \$

EXPORTS

1. Fèves de Cacao
2. Beurre de Cacao
3. Fibres de Coton
4. Caoutchouc naturel
5. Pâte de Cacao
6. Noix d'Acajou

Total : 9 845 M \$

AFRIQUE DE L'OUEST :

- **BENIN**
- **BURKINA FASO**
- **CAP VERT**
- **COTE D'IVOIRE**
- **GAMBIE**
- **GHANA**
- **GUINÉE**
- **GUINÉE – BISSAU**
- **LIBERIA**
- **MALI**
- **MAURITANIE**
- **NIGER**
- **NIGERIA**
- **SÉNÉGAL**
- **SIERRA LEONE**
- **TOGO**

TAUX DE COUVERTURE : 85,5 %

1. **LES ECHANGES AGRICOLES**
2. **ETUDE DE CAS**
3. **PERSPECTIVES**



Fondation "Partager le Savoir"
Sharing Knowledge Foundation

Hôtel Mövenpick Gammarth - Du 17 au 20 Mai 2012

1. LES ECHANGES

PRODUITS AGRICOLES 2009

(EN MILLIONS US \$)	<u>IMPORT</u>	<u>EXPORT</u>
AFRIQUE DU NORD	<u>23 075</u>	<u>8 246</u>
AFRIQUE DE L'OUEST	<u>11 515</u>	<u>9 845</u>
AFRIQUE CENTRALE	<u>4 557</u>	<u>1 195</u>

IMPORTS

1. Riz blanchi
2. Viande de volaille
3. Farine de Blé
4. Blé
5. Huile de palme

Total : 4 557 M \$

AFRIQUE CENTRALE :

**ANGOLA / CAMEROUN / CONGO / GABON /
GUINÉE EQUATORIALE / R.C.A. / R.D.C. /SAO
TOMÉ /TCHAD**

EXPORTS

1. Fèves de Cacao
2. Fibres de coton
3. Café vert
4. Bananes
5. Caoutchouc naturel

Total : 1 195 M \$

TAUX DE COUVERTURE : 26,2 %

1. LES ECHANGES AGRICOLES
2. ETUDE DE CAS
3. PERSPECTIVES



Fondation "Partager le Savoir"
Sharing Knowledge Foundation

Hôtel Mövenpick Gammarth - Du 17 au 20 Mai 2012

1. LES ECHANGES

PRODUITS AGRICOLES 2009

(EN MILLIONS US \$)	<u>IMPORT</u>	<u>EXPORT</u>
AFRIQUE DU NORD	<u>23 075</u>	<u>8 246</u>
AFRIQUE DE L'OUEST	<u>11 515</u>	<u>9 845</u>
AFRIQUE CENTRALE	<u>4 557</u>	<u>1 195</u>
AFRIQUE DE L'EST	<u>8 376</u>	<u>8 811</u>

AFRIQUE DE L'EST :

IMPORTS

1. Riz blanchi
2. Viande de volaille
3. Farine de Blé
4. Blé
5. Huile de palme

Total : 8 376 M \$

EXPORTS

1. Fèves de Cacao
2. Fibres de coton
3. Café vert
4. Bananes

Total : 8 811M \$

TAUX DE COUVERTURE: 105,2 %

1. **LES ECHANGES AGRICOLES**
2. **ETUDE DE CAS**
3. **PERSPECTIVES**



Fondation "Partager le Savoir"
Sharing Knowledge Foundation

Hôtel Mövenpick Gammarth - Du 17 au 20 Mai 2012

1. LES ECHANGES

PRODUITS AGRICOLES 2009

(EN MILLIONS US \$) **IMPORT** **EXPORT**

	<u>IMPORT</u>	<u>EXPORT</u>
AFRIQUE DU NORD	<u>23 075</u>	<u>8 246</u>
AFRIQUE DE L'OUEST	<u>11 515</u>	<u>9 845</u>
AFRIQUE CENTRALE	<u>4 557</u>	<u>1 195</u>
AFRIQUE DE L'EST	<u>8 376</u>	<u>8 811</u>
AFRIQUE AUSTRALE	<u>5 689</u>	<u>6 087</u>

1. Riz blanchi
2. Blé
3. Tourteaux de soja
4. Boissons alcoolisées
5. Huile de palme

Total : 5 689 M \$

IMPORTS

1. Vins
2. Mais
3. Oranges
4. Raisins
5. Sucre brut centrifugé
6. Pommes

Total : 6 087 M \$

EXPORTS

AFRIQUE AUSTRALE:

**AFRIQUE DU SUD / BOTSWANA / LESOTHO /
NAMIBIE / SWAZILAND**

TAUX DE COUVERTURE: + 107,0 %

1. **LES ECHANGES AGRICOLES**
2. ETUDE DE CAS
3. PERSPECTIVES



Fondation "Partager le Savoir"
Sharing Knowledge Foundation

Hôtel Mövenpick Gammarth - Du 17 au 20 Mai 2012

1. LES ECHANGES

POINTS CLES DE SYNTHÈSE

- L'Afrique est le continent le plus dépendant au monde pour ses besoins alimentaires.
- L'Afrique du Nord représente près de la moitié des importations africaines (23 milliards US\$ sur 53 milliards US\$).
- L'Afrique de l'Est et l'Afrique Australe assurent la couverture de leurs besoins en produits agricoles.

1. **LES ECHANGES AGRICOLES**
2. **ETUDE DE CAS**
3. **PERSPECTIVES**



Fondation "Partager le Savoir"
Sharing Knowledge Foundation

Hôtel Mövenpick Gammarth - Du 17 au 20 Mai 2012

1. LES ECHANGES

POINTS CLES DE SYNTHÈSE

- **Les importations concernent surtout les céréales et le riz.**
- **Les exportations concernent essentiellement des produits à faible valeur ajoutée et des produits non transformés (café, cacao, coton, caoutchouc).**
- **La part de commerce intra-africain est très faible: 8% des exportations, 9% des importations (en comparaison commerce intra-asiatique: 45%).**

1. LES ECHANGES AGRICOLES
2. **ETUDE DE CAS**
3. PERSPECTIVES

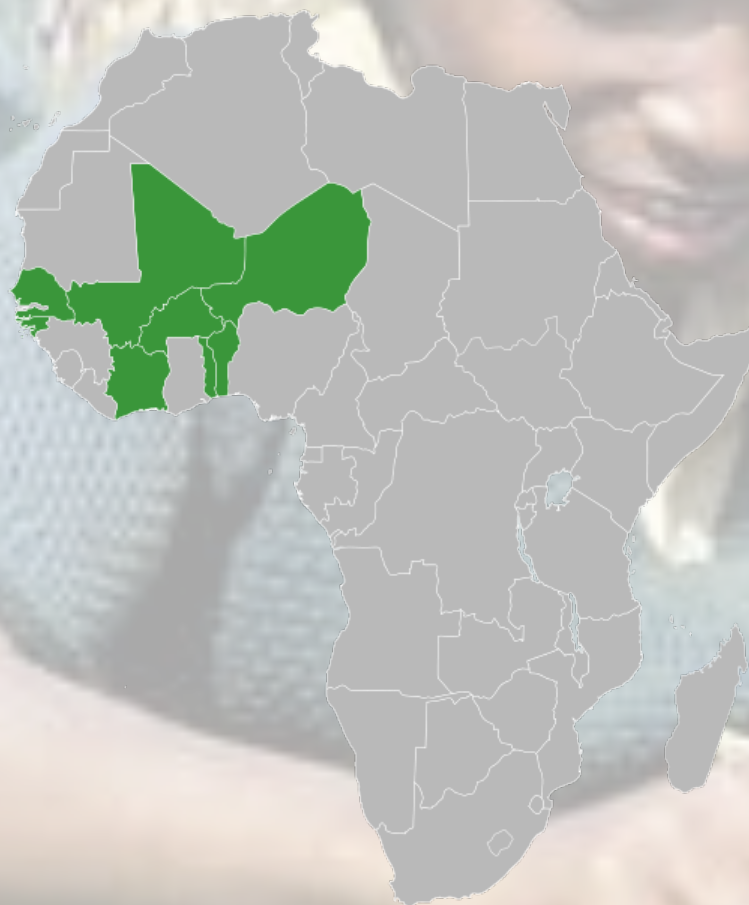


Fondation "Partager le Savoir"
Sharing Knowledge Foundation

Hôtel Mövenpick Gammarth - Du 17 au 20 Mai 2012

2. ETUDE DE CAS

LES EXPORTATIONS DE PRODUITS TUNISIENS VERS L'UEMOA



UEMOA: 8 pays

- Bénin
- Burkina Faso
- Côte d'Ivoire
- Guinée Bissau
- Mali
- Niger
- Sénégal
- Togo

1. LES ECHANGES AGRICOLES
2. ETUDE DE CAS
3. PERSPECTIVES

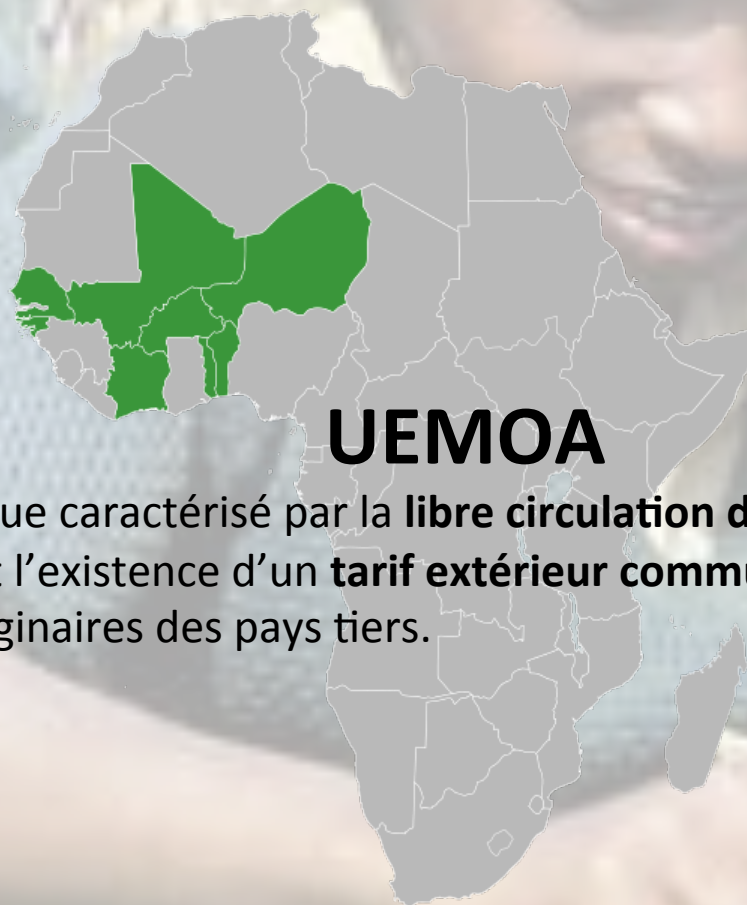


Fondation "Partager le Savoir"
Sharing Knowledge Foundation

Hôtel Mövenpick Gammarth - Du 17 au 20 Mai 2012

2. ETUDE DE CAS

LES EXPORTATIONS DE PRODUITS TUNISIENS VERS L'UEMOA



UEMOA

Espace économique caractérisé par la **libre circulation des marchandises** entre les Etats membres et l'existence d'un **tarif extérieur commun** applicable aux marchandises originaires des pays tiers.

1. LES ECHANGES AGRICOLES
2. **ETUDE DE CAS**
3. PERSPECTIVES



Fondation "Partager le Savoir"
Sharing Knowledge Foundation

Hôtel Mövenpick Gammarth - Du 17 au 20 Mai 2012

2. ETUDE DE CAS

LES EXPORTATIONS DE PRODUITS TUNISIENS VERS L'UEMOA

Tunisie

Population: 11 millions

PIB : 44,3 milliards US\$ (2010)

Exportations: 18,0 milliards US\$ (2011)

UEMOA

Population: 80 millions

PIB: 68,2 milliards US\$ (2010)

1. LES ECHANGES AGRICOLES

2. ETUDE DE CAS

3. PERSPECTIVES



Fondation "Partager le Savoir"
Sharing Knowledge Foundation

Hôtel Mövenpick Gammarth - Du 17 au 20 Mai 2012

2. ETUDE DE CAS

LES EXPORTATIONS DE PRODUITS TUNISIENS VERS L'UEMOA

Exportations tunisiennes vers l'Afrique:
10% du total des exportations (1,8 milliards US\$)

Exportations tunisiennes vers l'UEMOA:
0,7% du total des exportations (140 millions US \$)

65% des exportations sur l'UEMOA sont réalisés par 3 pays:

- Sénégal
- Niger
- Côte d'Ivoire

1. LES ECHANGES AGRICOLES
2. ETUDE DE CAS
3. PERSPECTIVES

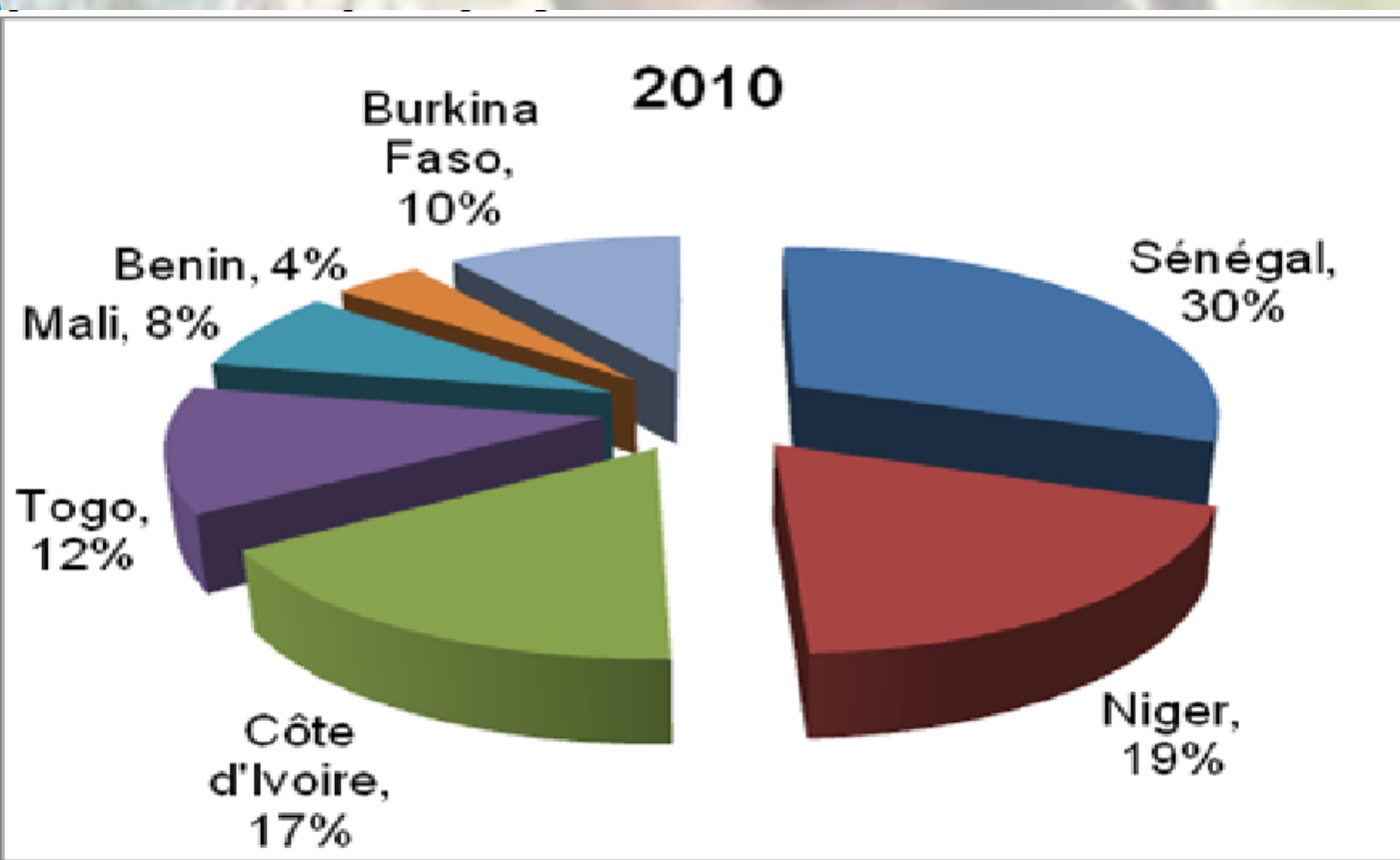


Fondation "Partager le Savoir"
Sharing Knowledge Foundation

Hôtel Mövenpick Gammarth - Du 17 au 20 Mai 2012

2. ETUDE DE CAS

LES EXPORTATIONS DE PRODUITS TUNISIENS VERS L'UEMOA



1. LES ECHANGES AGRICOLES
2. ETUDE DE CAS
3. PERSPECTIVES

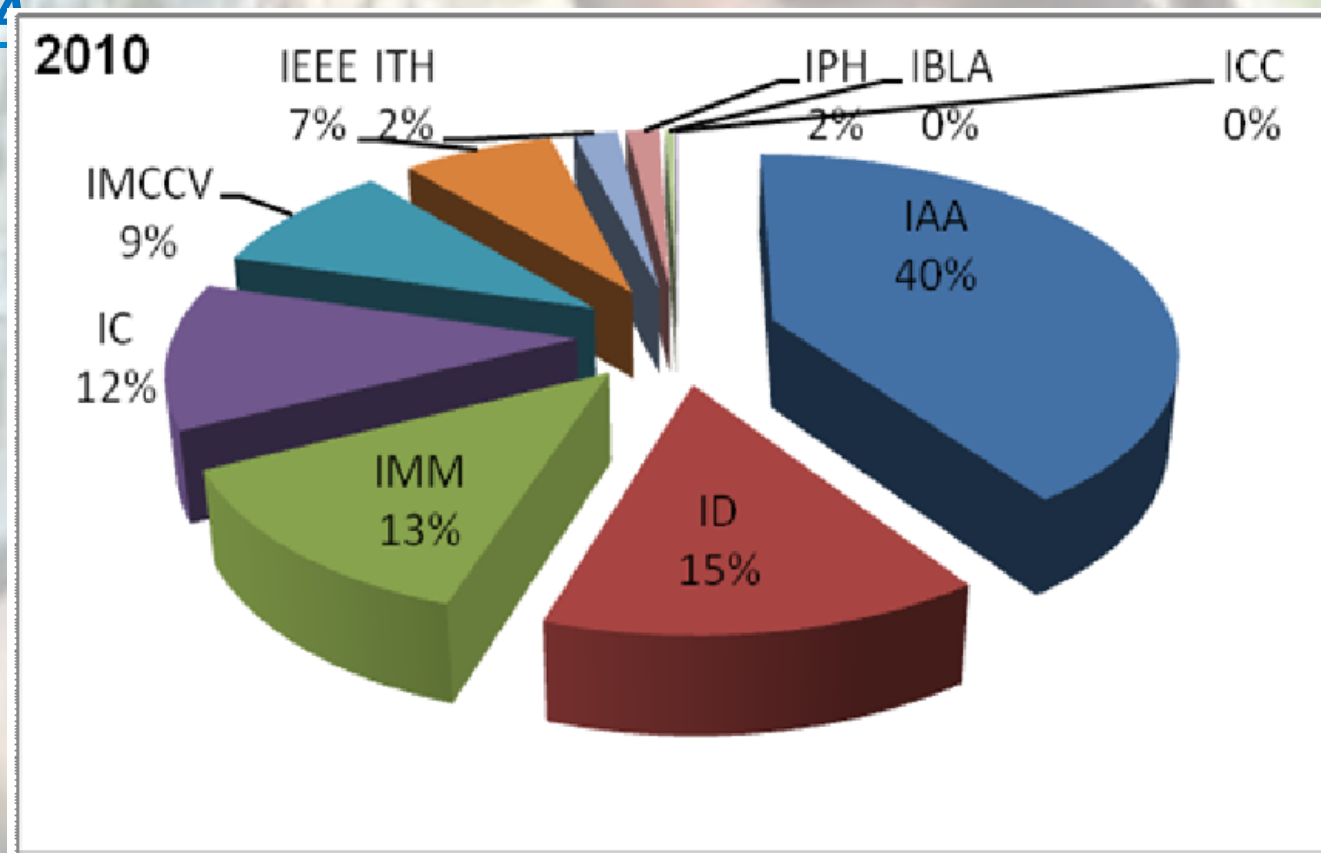


Fondation "Partager le Savoir"
Sharing Knowledge Foundation

Hôtel Mövenpick Gammarth - Du 17 au 20 Mai 2012

2. ETUDE DE CAS

LES EXPORTATIONS DE PRODUITS TUNISIENS VERS L'UEMOA



1. LES ECHANGES AGRICOLES

2. ETUDE DE CAS

3. PERSPECTIVES



Fondation "Partager le Savoir"
Sharing Knowledge Foundation

Hôtel Mövenpick Gammarth - Du 17 au 20 Mai 2012

2. ETUDE DE CAS

LES EXPORTATIONS DE PRODUITS TUNISIENS VERS

L'UEMOA

80% des exportations de produits agricoles et alimentaires (64,5 Millions DT) concernent les produits suivants :

- Pâtes alimentaires (28,4 M DT dont 80% vers le Niger)
- Margarine (15 M DT dont 97% vers le Sénégal)
- Boissons alcoolisées et non-alcoolisées (15 M DT dont 70% vers le Sénégal)
- Couscous (6,5 M DT dont 35% vers le Sénégal, 19% vers le Togo et 18% vers le Niger)

Conclusion:

Exportations **peu diversifiées** vers un **nombre restreint de pays** réalisées par un très **petit nombre d'exportateurs**.

1. LES ECHANGES AGRICOLES

2. ETUDE DE CAS

3. PERSPECTIVES



Fondation "Partager le Savoir"
Sharing Knowledge Foundation

Hôtel Mövenpick Gammarth - Du 17 au 20 Mai 2012

2. ETUDE DE CAS

LES EXPORTATIONS DE PRODUITS TUNISIENS VERS L'UEMOA

Les principales difficultés rencontrées par les exportateurs tunisiens:

Liées au dispositif tunisien:

- Manque d'information sur le marché
- Manque de structures d'appui tunisiennes dans les pays de l'UEMOA (3 ambassades et une représentation du Cepex)
- Difficulté d'obtention de visas pour venir en Tunisie pour les acheteurs de l'UEMOA
- Produits peu adaptés au marché (peu de développement de produits spécifiques)
- Coût du transport élevé (jusqu'au 1/3 du prix de la marchandise)
- Transit-time élevé (25-30 jours) avec 1 transbordement en Europe
- Assurance-export couvre très peu le risque commercial

1. LES ECHANGES AGRICOLES
2. **ETUDE DE CAS**
3. PERSPECTIVES



Fondation "Partager le Savoir"
Sharing Knowledge Foundation

Hôtel Mövenpick Gammarth - Du 17 au 20 Mai 2012

2. ETUDE DE CAS

LES EXPORTATIONS DE PRODUITS TUNISIENS VERS L'UEMOA

Difficultés liées au marché de l'UEMOA:

- Taux de douanes et taxes à l'importation élevées (entre 20 et 49%)
- Instabilité politique et insécurité
- Niveau de la corruption dans les pays de l'UEMOA
- Risque d'insolvabilité très important
- La contrefaçon
- Infrastructures peu développées

1. LES ECHANGES AGRICOLES

2. ETUDE DE CAS

3. PERSPECTIVES



Fondation "Partager le Savoir"
Sharing Knowledge Foundation

Hôtel Mövenpick Gammarth - Du 17 au 20 Mai 2012

3. PERSPECTIVES

LES CONTRAINTES AU COMMERCE INTRA-AFRICAINS

SURCOUTS LOGISTIQUES

- Coûts d'importation : 30% du prix au consommateur.
- Le fret représente 10% du prix du produit en Afrique(contre 3% dans les pays développés).
Pour les pays enclavés, le coût du fret est plus importants: au moins 20% du prix du produit au Rwanda, 24% au Mali et 23% au Niger.

COMPLICATIONS DOUANIERES

- * Les retards de dédouanement, représentent 40% du délai de livraison.

1. LES ECHANGES AGRICOLES

2. ETUDE DE CAS

3. PERSPECTIVES



Fondation "Partager le Savoir"
Sharing Knowledge Foundation

Hôtel Mövenpick Gammarth - Du 17 au 20 Mai 2012

3. PERSPECTIVES

LES CONTRAINTES AU COMMERCE INTRA-AFRICAINS

INFRASTRUCTURES MEDIOCRES

- Faible densité routière : 7 km/100 km² (contre 12 en Amérique Latine et 18 en Asie).
- Seulement 30% des routes sont goudronnées.
- Une grande partie des routes est impraticable durant la saison des pluies.
- Infrastructures portuaires inadaptés, surchargés et inefficaces.

1. LES ECHANGES AGRICOLES

2. ETUDE DE CAS

3. PERSPECTIVES



Fondation "Partager le Savoir"
Sharing Knowledge Foundation

Hôtel Mövenpick Gammarth - Du 17 au 20 Mai 2012

3. PERSPECTIVES

LES CONTRAINTES AU COMMERCE INTRA-AFRICAINS

SYSTÈME LOGISTIQUE PEU PERFORMANT

Les pays africains sont mal classés au classement Logistics Performance Index de la Banque Mondiale (sur 155 pays).

La région « Afrique Sub-Saharienne » est classée dernière au niveau mondial.

Les pays africains sont classés dans les dernières positions:

- 105^{ème} : Cameroun
- 113^{ème} : Gambie
- 122^{ème} : Gabon
- 130^{ème} : Algérie
- 145^{ème} : Burkina Faso
- 151^{ème} : Rwanda
- 152^{ème} : Namibie
- 153^{ème} : Sierra Leone
- 155^{ème} : Somalie

1. LES ECHANGES AGRICOLES

2. ETUDE DE CAS

3. **PERSPECTIVES**



Fondation "Partager le Savoir"
Sharing Knowledge Foundation

Hôtel Mövenpick Gammarth - Du 17 au 20 Mai 2012

3. PERSPECTIVES

LES AXES DE DÉVELOPPEMENT PRIORITAIRES

- Mise à la disposition des exportateurs de l'information sur les marchés
- Augmenter les missions d'affaires dans les deux sens
- Adaptation des produits aux besoins des marchés
- Investissements pour mettre à niveau les infrastructures routières et portuaires.
- Simplification des procédures douanières pour accélérer les opérations de dédouanement.
- Mise en place des accords tarifaires préférentiels